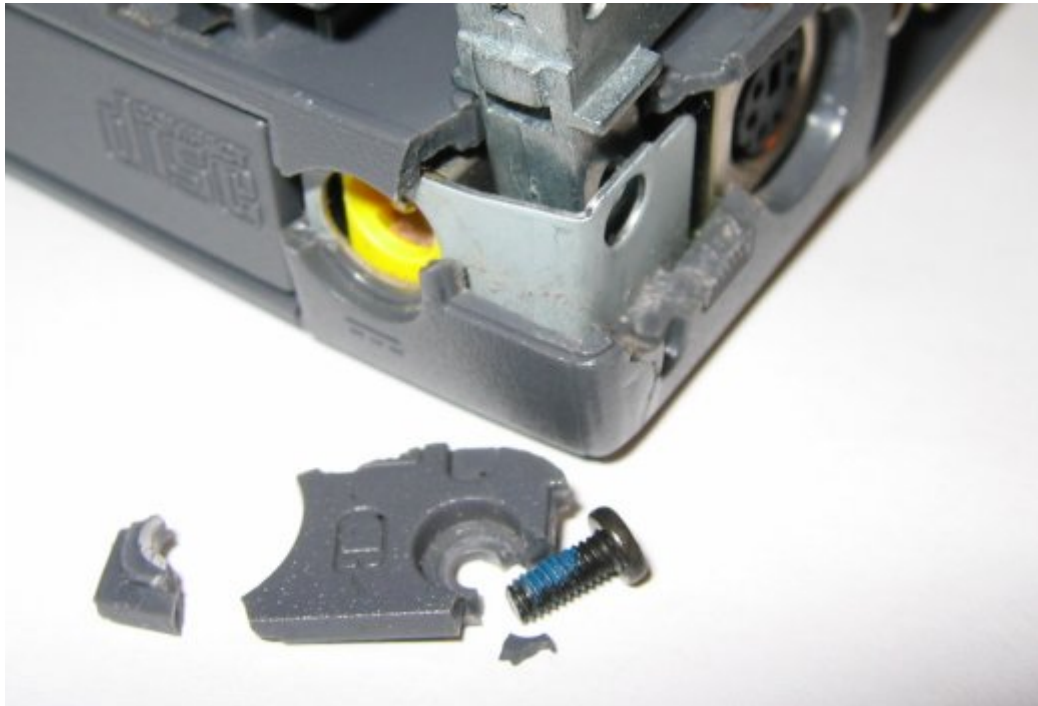


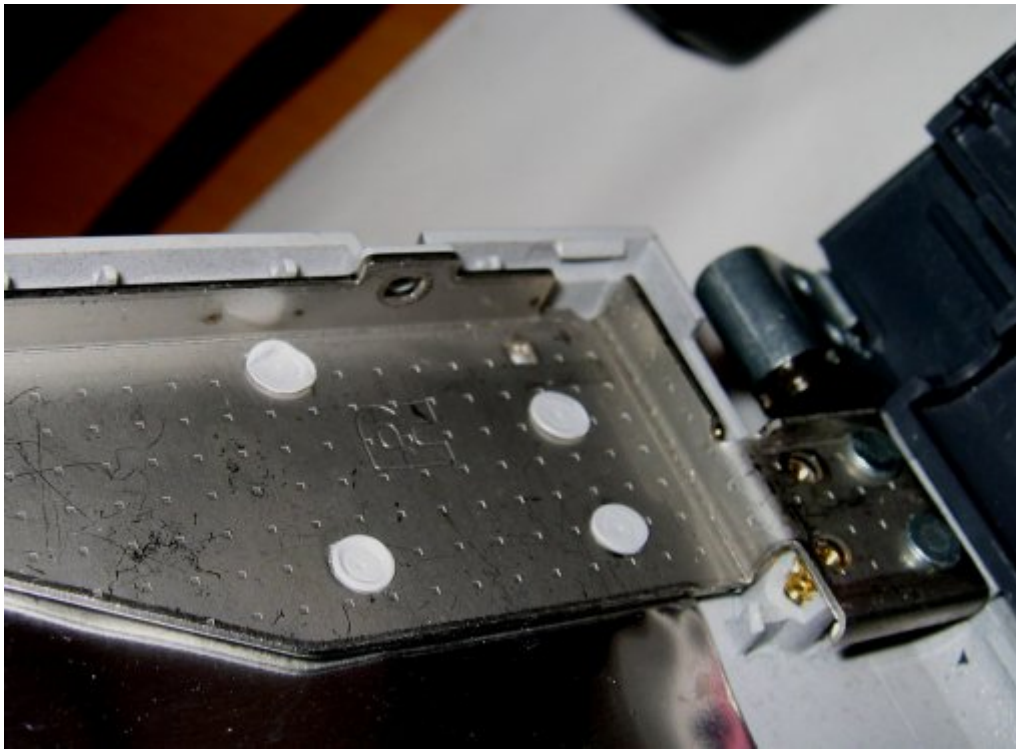
Acer Travelmate 220 Schanier

Keine Glanzleistung der Konstruktion stellen die Scharniere dar, die zwischen Display und Tastatur angebracht sind. Im Laufe des Notebooklebens werden diese immer schwergängiger. Die Befestigung ist alles andere als intelligent gelöst. Nur 2 Schrauben im Plastik.... Bei den auftretenden Kräften zerbröselt die hintere rechte Ecke des Notebooks frühzeitig und sicher bei allen Notebooks.

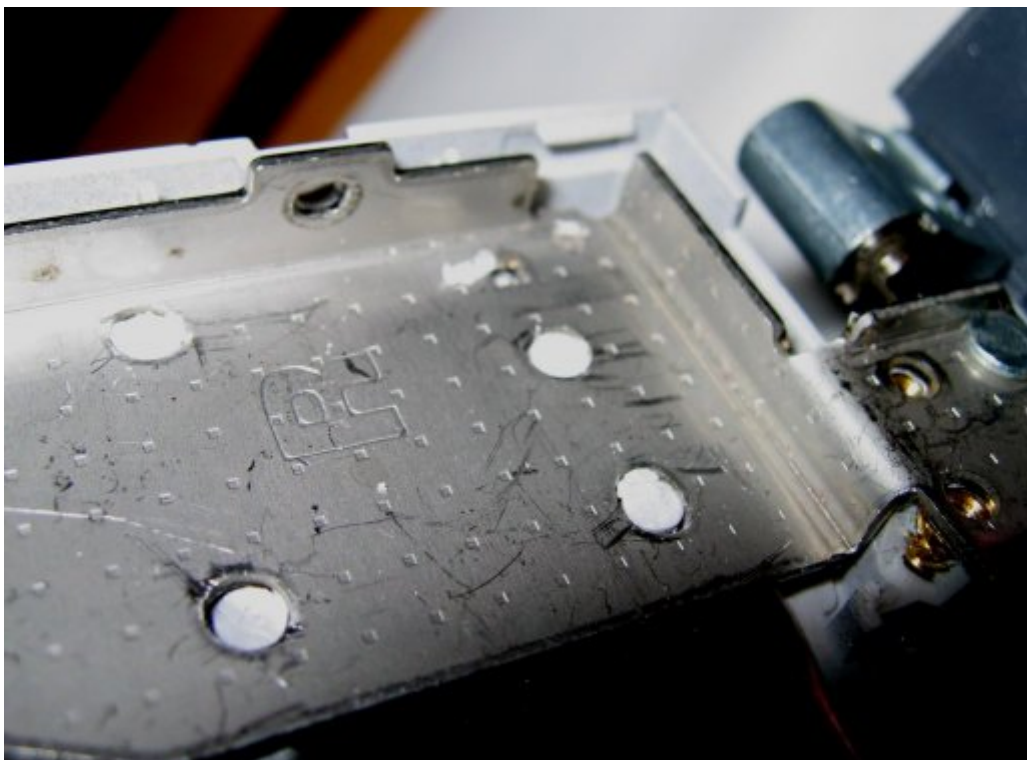


Das muss nicht sein - wenn man nur rechtzeitig die Scharniere ausbaut und leichtgängiger macht.

Zuerst öffnet man das Display wie in meiner anderen Reparaturanleitung beschrieben. Dann werden die 4 Schrauben gelöst, welche das TFT am Display-Deckel halten..



Nun mit einem scharfen Messer die weissen Plastiknasen plan mit der Oberfläche des Metall-Scharniers abtrennen.



Auf die „Nasen“ wird später das aufbereitete Scharnier aufgesteckt. Es muss nicht zusätzlich befestigt sein.



Das Scharnier nun in einen Schraubstock einspannen und den Bolzen in der Mitte heraus schlagen. Damit sind beide Hälften getrennt. Den Stift dann mit feinem Schleifpapier vorsichtig dünner machen (5..15/100 mm reichen !).



Abschließend zusammenstecken und wieder in den Notebook einbauen, alles zuschrauben und fertig !

From:

<https://elektronikfriedhof.de/> - **dg1sfj.de**

Permanent link:

<https://elektronikfriedhof.de/doku.php?id=elektronik:reparatur:acertm220sch>

Last update: **2025/01/17 17:02**

